

Ficha técnica mínima:

ROJO

Publico: Infantil y Familiar, desde 5 años.
Duración: 40 minutos.
Medidas: 5 m boca x 4 m fondo x 3 m altura.
Tiempo de montaje: 3.30 horas
Tiempo de desmontaje: 1 hora.

Sonido:

Equipo de amplificación adecuado para la sala.
1 mesa de mezclas

Iluminación:

1 Mesa de iluminación
4 Canales de dimmers. (para uso pareado)
2 PC 1 kw con viseras
4 Recortes 25° / 50°
2 Torres de calle
2 Varas electrificadas
1 Frontal sala

Personal Técnico:

1 Técnico durante montaje, función y desmontaje.

La compañía aporta:

1 micrófono inalámbrico
Ordenador para lanzar tracks de música
Cable minijack /doble jack o rcb

Contacto técnico: Analía Sisamón: 670 855514 / analiasisamon@hotmail.com

Ficha técnica completa:

ROJO

Publico: Infantil y Familiar, desde 5 años.
Duración: 40 minutos.
Espacio escénico: Cámara negra.
Medidas: 7 m boca x 6 m fondo x 3 m altura.
Tiempo de montaje: 5 horas.
Tiempo de desmontaje: 1 hora.

Sonido:

Equipo de amplificación adecuado para la sala.
2 Monitores en escenario.
1 mesa de mezclas
Mini Jack para el ordenador
Y cableado de la mesa a la tarjeta de sonido

Iluminación:

Se adjunta plano de luces

18 Canales de dimmers.
4 Par CP61
8 PC 1 kw con viseras
8 Recortes 25° / 50°
2 Torres de calle
2 Varas electrificadas
1 Frontal sala
Toma de DMX en escenario para la barra led

La compañía aporta:

1 Barra de led
3 Tomasitos
2 lámparas
1 Mesa de iluminación
1 Ordenador
1 Micrófono inalámbrico

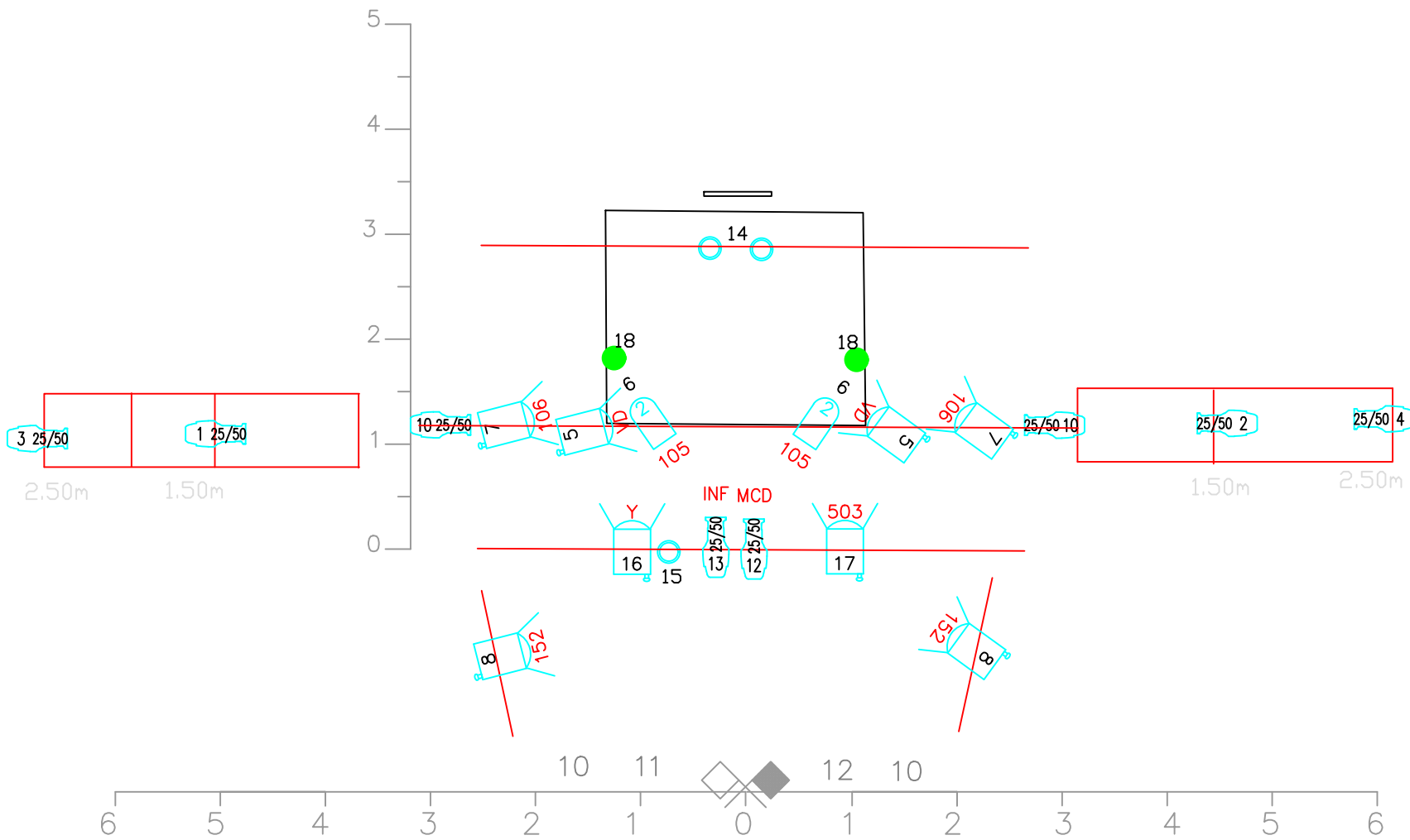
Personal Técnico:

1 Técnico durante montaje, función y desmontaje.

Diseño de iluminación: Tatiana Revertó Planes

Dirección: Julia Ruiz Carazo

Contacto Técnico: Analía Sisamón: 670 855514 / analiasisamon@hotmail.com



LEYENDA	
	PAR CP61 2
	PC 1 kW con viseras 8
	Recorte 25/50 8
	2 Torre de calle 2
	barra led 1
	tomasitos (compañía) 3
	Lámparas (compañía) 2

<p><i>ROJO</i></p> <p>La Canela Títeres</p>
<p>Planta Iluminación</p>
<p>DISEÑO ILUMINACIÓN TATIANA REVERTO PLANES DIRECCIÓN JULIA RUIZ CARAZO</p>